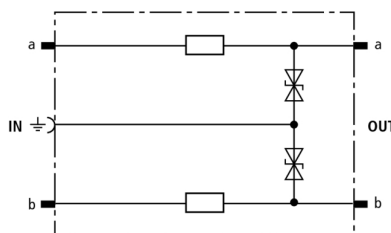


DRL RE 12 (907 421)

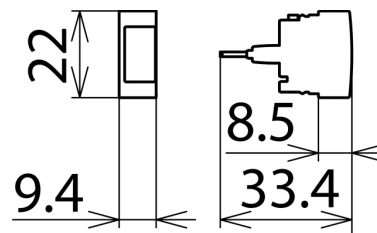
- Bajo nivel de protección para protección de equipos finales.
- Coordinado energéticamente con el dispositivo enchufable DRL.
- Utilizable según el concepto de zonas de protección contra rayos en las intersecciones 1 – 2 y superiores.



Fotografía no vinculante



Esquema del DRL RE 12



Dimensiones del DRL RE 12

Elemento de protección enchufable 1 DA coordinado energéticamente con el dispositivo enchufable DRL, para protección de equipos finales en una sola etapa, con impedancias de desacoplo. Apropiado especialmente para circuitos de señal con potencial común. Toma de tierra a través de EF 10 DRL. Sólo para regletas de separación o para dispositivo enchufable DRL.

Tipo	DRL RE 12
Art. Nr.	907 421
Clase de descargador	TYPE 3 PI
Tensión nominal (U_n)	12 V
Máx. tensión permisible de servicio dc (U_c)	14 V
Máx. tensión permisible de servicio ac (U_c)	9.5 V
Corriente nominal (I_n)	0.4 A
D1 Corriente de impulso de rayo (10/350 μ s) en combinación con DRL 10 B... (I_{imp})	5 kA
D1 Corriente de impulso de rayo (10/350 μ s) por hilo en combinación con DRL 10 B... (I_{imp})	2.5 kA
C2 Corriente nominal de descarga (8/20 μ s) en combinación con DRL 10 B... (I_n)	10 kA
C2 Corriente nominal de descarga (8/20 μ s) por hilo en combinación con DRL 10 B... (I_n)	5 kA
C1 Corriente nominal de descarga (8/20 μ s) por hilo sin DRL 10 B... (I_n)	0.5 kA
Nivel de protección hilo-PG con I_{imp} D1 en combinación con DRL 10 B... (U_p)	≤ 45 V
Nivel de protección hilo-hilo con 1 kV/ μ s C3 (U_p)	≤ 36 V
Nivel de protección hilo-PG con 1 kV/ μ s C3 (U_p)	≤ 19 V
Impedancia de serie por hilo	4.7 Ω
Frecuencia límite hilo-PG (f_c)	2.7 MHz
Capacidad hilo-hilo (C)	≤ 1 nF
Capacidad hilo-PG (C)	≤ 2 nF
Margen de temperatura de servicio (T_U)	-40 °C ... +80 °C
Clase de protección	IP 20 insertado
Montaje sobre	regleta de separación LSA 2/10 o dispositivo enchufable DRL 10 B
Toma de tierra a través de	bastidor de toma de tierra
Material de la carcasa	poliamida PA 6.6
Color	amarillo
Normas de prueba	IEC 61643-21 / EN 61643-21
Certificaciones	EAC
Peso	4 g
Número aduanero (Nomenclatura Combinada EU)	85363010
GTIN	4013364107618
UPE	10 unidad(es)

Queda reservado el derecho a introducir modificaciones, en cuanto a la redacción, contenidos técnicos e información relativa a medidas, pesos y materiales en función de los avances de la técnica. Las fotografías no son vinculantes.