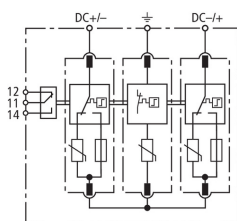


DG M YPV SCI 1000 FM (952 515)

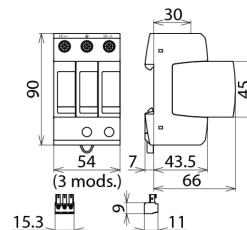
- Unidad completa modular precableada para su uso en sistemas fotovoltaicos formado por pieza base y módulos de protección enchufables
- Dispositivo combinado de desconexión y cortocircuito con aislamiento eléctrico seguro en el módulo de protección (tecnología patentada SCI)
- Circuito Y probado y resistente a fallos



Fotografía no vinculante



Esquema del DG M YPV SCI 1000 FM



Dimensiones del DG M YPV SCI 1000 FM

Descargador de sobretensiones modular multipolo para instalaciones PV, con dispositivo de conmutación DC de 3 etapas y señalización a distancia para dispositivos de vigilancia (contacto conmutado libre de potencial).

Tipo	DG M YPV SCI 1000 FM
Art. Nr.	952 515
DPS según EN 50539-11	Tipo 2
Coordinación energética al equipo final (≤ 10 m)	Typ 2 + Typ 3
Máxima tensión PV (U_{CPV})	1000 V
Resistencia a cortocircuito (I_{SCP})	10 kA
Corriente total de descarga (8/20 μ s) (I_{total})	40 kA
Corriente nominal de descarga (8/20 μ s) [(DC+/DC-) --> PE] (I_n)	12.5 kA
Corriente máxima de descarga (8/20 μ s) [(DC+/DC-) --> PE] (I_{max})	25 kA
Nivel de protección (U_p)	≤ 4 kV
Nivel de protección con 5 kA (U_p)	≤ 3.5 kV
Tiempo de respuesta (t_A)	≤ 25 ns
Margen de temperatura de servicio (T_U)	-40 °C ... +80 °C
Estado operativo / defectuoso	verde / rojo
Número de puertos	1
Sección de conexión (min.)	1.5 mm ² rígido / flexible
Sección de conexión (max.)	35 mm ² rígido / 25 mm ² flexible
Montaje sobre	carril DIN 35 mm según EN 60715
Material de la carcasa	termoplástico, color rojo, UL 94 V-0
Lugar de instalación	interior
Clase de protección	IP 20
Medidas de montaje	3 módulo(s), DIN 43880
Certificaciones	KEMA, UL, CSA
Contactos FM / Forma de los contactos	contacto conmutado
Potencia de conmutación AC	250 V / 0.5 A
Potencia de conmutación DC	250 V / 0.1 A; 125 V / 0.2 A; 75 V / 0.5 A
Sección de conexión para bornas FM	max. 1.5 mm ² rígido / flexible
Peso	323 g
Número aduanero (Nomenclatura Combinada EU)	85363030
GTIN	4013364126435
UPE	1 unidad(es)

Queda reservado el derecho a introducir modificaciones, en cuanto a la redacción, contenidos técnicos e información relativa a medidas, pesos y materiales en función de los avances de la técnica. Las fotografías no son vinculantes.